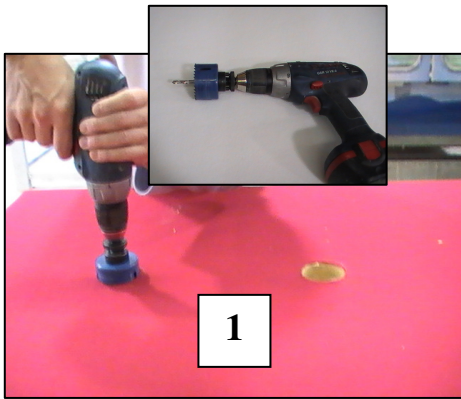


## Insertion de luminaires dans les panneaux acoustiques Acoucover Lichtspot in Akustischen-Elemente einfügen

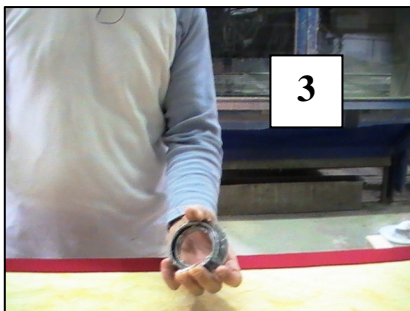
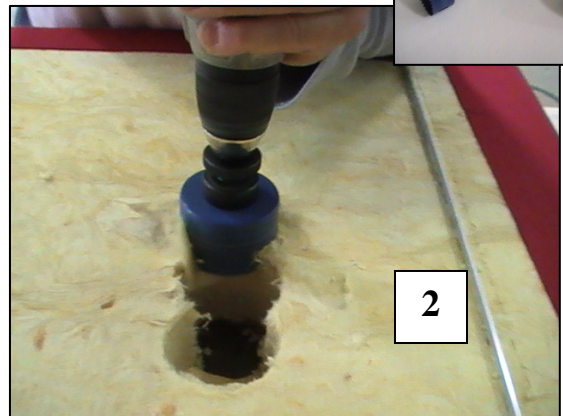


Carotter le panneau en entamant le carottage par le côté feutre avec une scie cloche (pour le diamètre de carottage, voir la fiche d'installation du fabricant des spots)

Rundbohren mit Rundbohrer (Bohrbeginn von der Ansichtseite aus)

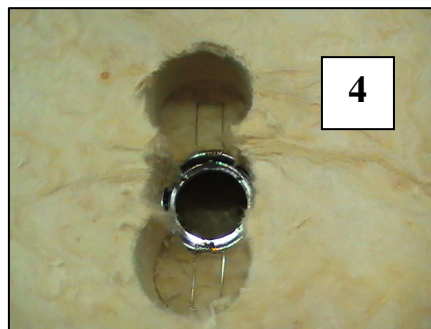
Les panneaux étant trop épais pour permettre aux ressorts des luminaires de se rabattre, il faut amincir l'épaisseur du panneau aux endroits de rabat des ressorts en carottant par le dos. Attention, ne pas oublier cette fois-ci de ramener la mèche de la scie cloche au même niveau que les dentelures de la cloche (laisser 2 cm d'épaisseur)

Anschließend Loch vergrößerung von der Hintereenseite aus damit sich die Federn ausweiten können.



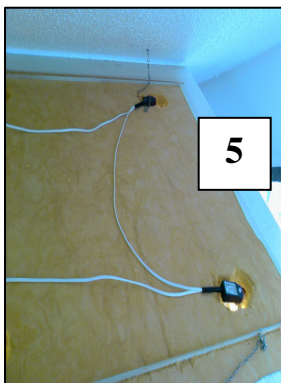
insérer la collerette du luminaire par la face visible du panneau

Lichtspot einfügen



La collerette du spot est ainsi bien fixé

Auf diese Weise ist die Spot richtig installiert



Faire les branchements électriques et suspendre

Elektrische Anschlüsse und aufhängen

Il ne reste plus qu'à allumer ...

einschalten und .....fertig

